

DETEKTYWISTYCZNY ESCAPE ROOM

Scenariusz stworzony przez:
Monikę Ciechomską
z Detective You


Detective You

Monika Ciechomska

 +48 608 525 716

 info@detectiveyou.com

 www.detectiveyou.com

 [@detectiveyou.poland](https://www.facebook.com/detectiveyou.poland)

 [@detective.you](https://www.instagram.com/detective.you)

DETECTIVE  YOU

DZIEŃ DOBRY, DETEKTYWIE!

Przed Tobą instrukcja realizacji niezwykłego **detektywistycznego escape roomu**, pełnego zagadek, eksperymentów i naukowych ciekawostek. W trakcie zabawy podziel swoją ekipę (dzieci własne, dzieci szkolne, znajomi) na grupy liczące 4-6 osób.

W trakcie przygotowań przejrzyj najpierw **prezentację**, a następnie zrób to raz jeszcze czytając **scenariusz** (patrz strona 7-10).

Na stronie 3 znajduje się **lista** potrzebnych rzeczy, materiałów i odczynników. Oprócz tego przygotuj papier do wydruków. Wszystkie **materiały do druku**, wraz z opisem czy dotyczą jednaj osoby, grupy czy jednego escape roomu, znajdują się na stronach 11-15.

Wszystkie kolejne **kroki przygotowań** opisane są na stronach 4-9.

Jeśli mimo wszystko coś jest niezrozumiałe, nie wiesz, gdzie kupić część potrzebnych artykułów, pisz śmiało na: **info@detectiveyou.com**.

Miłej zabawy!

Monika

PRZYGOTUJ

- 🔍 globus
- 🔍 papierki uniwersalne
- 🔍 latarka UV z pisakiem
- 🔍 prostownica do włosów lub żelazko
- 🔍 kłódka z 3 cyframi
- 🔍 łańcuch
- 🔍 skrzynia lub pudełko
- 🔍 okulary ochronne (1 szt./osobę)
- 🔍 rękawiczki (1 para/osobę)
- 🔍 4 próbówki lub pojemniki plastikowe (4 szt./grupę)
- 🔍 węgiel dla plastyków
- 🔍 1 mały zamykany pojemniczek (1/grupę)
- 🔍 miękki pędzel (np. do makijażu) (1/grupę)
- 🔍 moździerz
- 🔍 wykałaczka
- 🔍 1 szklanka wody z 2 łyżeczkami sody
- 🔍 1 szklanka wody z 2 łyżeczkami kwasu cytrynowego
- 🔍 1 butelka bez etykiety
- 🔍 butelka wody (z etykietą)
- 🔍 butelka toniku (z etykietą)
- 🔍 tusz do pieczętek
- 🔍 koperta

PRZYGOTUJ - KROKI

Krok 1

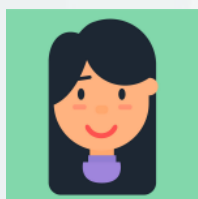
Wydrukuj wszystkie materiały ze stron 11-15, zgodnie ze wskazówkami zamieszczonymi na danej stronie.

Krok 2

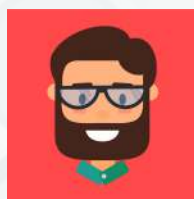
Przelej tonik do pustej butelki (dowód nr 1).

Krok 3

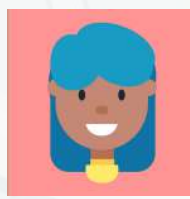
Naklej na 4 probówki lub plastikowe pojemniki naklejki (przygotuj 1 zestaw na grupę). Następnie wlej do każdego:



woda z sodą



woda z kwasem cytrynowym



dowód nr 2

Krok 4

Na wydrukowanej kartce przeznaczony do niewidzialnego atramentu napisz wykałaczką, używając wody z sodą jako atramentu: **23**

Wysusz w temperaturze pokojowej. Kartkę umieść w kopercie.

Krok 5

Zetrzyj w moździerzu węgiel artystyczny na drobny proszek. Przenieś proszek do zamkniętych pojemniczków.

PRZYGOTUJ - KROKI

Krok 6

Na wydrukowane groźby (dowód nr 3, strona 12) nanieś swój odcisk palca (najpierw potrzyj palcem szyję lub włosy, by znalazło się tam więcej substancji potowo-tłuszczowej). Możesz nanieść kilka odcisków na jedną groźbę, ważne by był to dokładnie ten sam palec.

Krok 7

Używając tuszu do pieczętek odcisnij na wydrukowanej matrycy (strona 13) dwa palce. Jeden palec musi być tym, który został odcisnięty na groźbie.

Wskazówka: najlepiej użyć palców różniących się głównym wzorem linii papilarnych (pętla, łuk, wir).



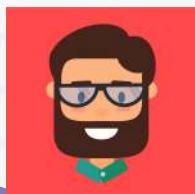
PĘTLA

ŁUK

WIR

Krok 8

Zrób zdjęcie (dobrej jakości) swoich odcisków odbitych tuszem i wklej do prezentacji (slajdy 33 i 35). Odcisk odbity wcześniej na groźbie jest odciskiem Wojtka.



PRZYGOTUJ - KROKI

Krok 9

Ustaw na kłódce kod **623**. Groźby umieść w skrzyni lub pudle, owiń je łańcuchem i zamknij kłódką.

Krok 10

Schowaj globus w bibliotece lub innym pomieszczeniu (pokazanym na slajdach 40-47).

Krok 11

Używając pisaka UV napisz na drzwiach sali nazwę pomieszczenia, w którym schowany jest globus.

Krok 12

Spośród slajdów 40-47 wybierz ten, który przedstawia to pomieszczenie. Zostaw go w prezentacji, a pozostałe usuń lub ukryj.

ESCAPE ROOM - SCENARIUSZ

Cała prezentacja jest interaktywna. Kliknięcie na zdjęcie podejrzanego, rezultat eksperymentu czy "spróbuj ponownie" na slajdach 15-17, 23-25, 33-35 przenosi do odpowiedniego slajdu.

Poniżej znajdziesz zwięzły scenariusz zabawy z podziałem na slajdy z prezentacji.



Zaprezentuj miejsce zdarzenia

Możesz je zaaranżować w klasie. Uczestnicy dochodzą do tego, że z klasy zginął globus i pozostawiono 2 dowody. Na tym etapie umieść też zamkniętą skrzynię i kopertę na widoku. Użyjcie znaczników z numerami (str. 14-15), aby oznaczyć dowody.



Zasady bezpieczeństwa

Pogadanka.



Przedstaw podejrzanym

Jeśli chcesz, możesz dodać historie ich dotyczące, ewentualny motyw. Ogranicz Cię tylko Twoja wyobraźnia.



Eksperyment 1 z użyciem światła UV

Wykonajcie go w ciemności. Oświetlcie butelkę z tonikiem, wodą i dowód nr 1 od dołu lub z boku.

ESCAPE ROOM - SCENARIUSZ

15-18

Co znajduje się w butelce (dowód 1)?

Naciśnij odpowiedni przycisk. Wyniki eksperymentu powinny wyglądać tak:



woda



tonik
i dowód 1

19

Rebus

Rozwiązanie to 6.

20

Fluorescencja

Opis zjawiska.

21

Tomek wykluczony z grona podejrzanych

22

Eksperyment 2 - papierki uniwersalne

Zanurzcie papierki uniwersalne w 4 naczyniach z naklejonymi portretami Witka, Basi, Joli i znakiem zapytania (dowód 2). Rezultaty powinny wyglądać tak:



DETECTIVE YOU

ESCAPE ROOM - SCENARIUSZ

23-26

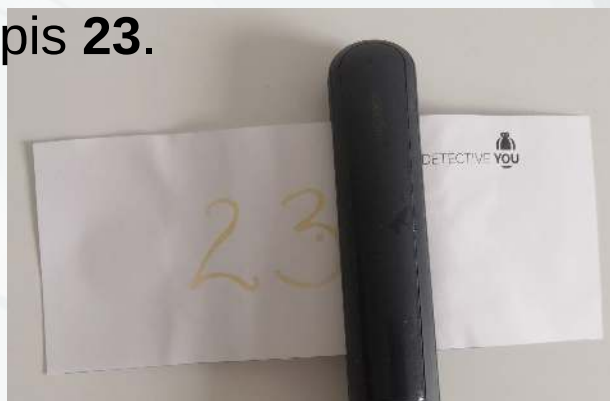
Kto miał taką ciecz w szafce (dowód 2)?

Kliknijcie na rysunki przedstawiające osoby, których miały w szafce ciecz o takim samym odczynie, co dowód 2 (ten sam kolor papierka po zanurzeniu).

27

Koperta

Otwórzcie kopertę. Kartkę, która znajduje się w środku wyprasujcie rozgrzanym żelazkiem lub prostownicą. Pojawi się brązowy napis **23**.



28

Jak działają papierki uniwersalne

Wyjaśnienie, jakie mogą być odczyny roztworów i jak określić odczyn roztworów, używając papierków uniwersalnych.

29

Basia wykluczona z grona podejrzanych

30-31

Otwarcie kłódki i skrzyni

Wpisujemy kod utworzony z dotychczas poznanych cyfr (rebus + kartka z koperty): **623**

ESCAPE ROOM - SCENARIUSZ

32

Groźba i odciski palców

Uczestnicy nanoszą proszek zrobiony z węgla używając miękkiego pędzla. Poruszają pędzelkiem w prawo i lewo.



33-35

Odciski podejrzanych

Pamiętaj, by wcześniej zamienić odciski na slajdach na własne. Wybierzcie odcisk, który zgadza się z tym ujawnionym na groźbie.

36

Mamy go!

To Witek! Przeczytajcie wiadomość od Witka, rozwiążcie zagadkę i zastosujcie się do wskazówek. Rozwiązanie zagadki to "drzwi", które trzeba oświetlić światłem UV.

37-39

Oświetlanie drzwi światłem UV

Ten eksperyment wykonajcie w ciemności. Na drzwiach znajdziecie nazwę miejsca, w którym ukryto globus. Udajcie się do niego (lub po prostu przeskoczcie do kolejnego slajdu).

40

Odnalezienie globusa

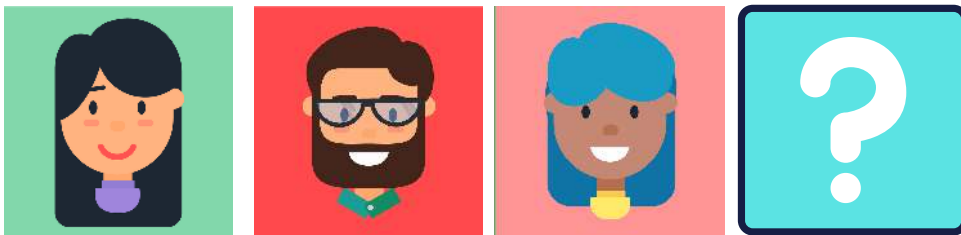
W rzeczywistości lub w prezentacji. Ten slajd to wybrany spośród 40-47 (patrz krok 12, str. 6).



naklejki na pojemniczki/probówki

tu napisz niewidzialnym tuszem

DETECTIVE  YOU



naklejki na pojemniczki/probówki

tu napisz niewidzialnym tuszem

DETECTIVE  YOU



J a k O o k u p

Z o s T a w P r z E d

s z k o t a P i z z e

h a w a J s K a

G O D Z I N a 1 z

w t E d Y o D z Y s k A S z

g l o b u s

Odciśnij ten palec
(umoczony w tuszu), który
jest odcisnięty na groźbie

Odciśnij inny palec
(umoczony w tuszu)

--	--



Zeskanuj lub zrób zdjęcie odcisków palców i wklej na
sladzie nr 33 i 35 pod odpowiednim podejrzanym.

